

尾瀬で見られる植物(山)



ミズバショウ みずばしょう

ミズバショウの見頃
5月中旬～6月下旬です。

特徴
白い花びらに見えるものは、かくと呼ばれる葉が変形したもので、本当の花は中心で黄色く棒状に付いた芯状のものです。

出典「尾瀬保護財団」2024年9月17日

至仏山の標高

2228mです。

至仏山の植物 [例えび]

- ・ホソバヒカウスユキソウ
- ・ジュウシュウアズマギク
- ・オセソウ
- ・シブツアサツキ など

参考「尾瀬保護財団」『尾瀬ミニブック』P19
2024年9月20日



至仏山 (しぶつさん)

位

★ランキング★

2位

3位

ミズバショウ ワタスゲ リュウリンカ

めずらしい植物動物

オコシヨ



オコシヨが食べるエサは、主にねずみ、木の实を食べます。
私たちはオコシヨがすみやすいかんきょうについて考えました。考えた結果、オコシヨは、エサが多い、すずしい気候、すおかや葉がある場所が住みやすいのじゃなまいかと考えました。

クマ

クマが食べる物は、春には芽吹いたブナの葉やさまざまな植物を食べます。夏にはアリやハチなどの昆虫を多く食べます。秋や冬になると、どんぐりや木の実をたくさん食べるようになります。

クマは、子クマを大切にします。
2024年11/19(木) (環境省)



ぼっかさん 尾瀬

ぼっかさん 尾瀬



ぼっかさんは尾瀬にいくにはいけない人達です。なぜかというところ、ヘリや自転車をどて食料などを運ぶと尾瀬の湿原なをきずつけてしまう可能性があるからです。例えばヘリで運ぶとカマキリ杯三千円ないともなうからです。もしがしたら、ぼっかが体たき湿原をきずつけてしまおうと思おう人がいるかも知れません。でも大丈夫。ぼっかさんの大切です。ぼっかさんの一度に運ぶでいふ荷物はずくないときで40〜50kg多いたまひ荷物もの重さを背をているんだ。それをしめて一日に2往復することもあるんだ。荷物をなるべく担ぎやすくするように、重心などを考えて箱を積みかまきり板にももすすでも、みみとままれるように歩くなど体力が必要なんだ。なんコレも必悪な仕事であります。ぼっかさんにおいさつを

してはいけないのか？そうです。すれちがっても、あいさつは、せずそつと見守りましょう。あいさつに答えていると体力がけずられて、荷物か運ぶなくなってしまうからです。次は、女性がたんじょうしたことにについてです。尾瀬にいるぼっかさんの中、女性もぼっかさんは、あまりいません。なんと女性のぼっかさんでも、たいていは、みみかたうです。なんと女性は、知つた、この男性の体重です。

出典: Google、ウキペディア、タビ

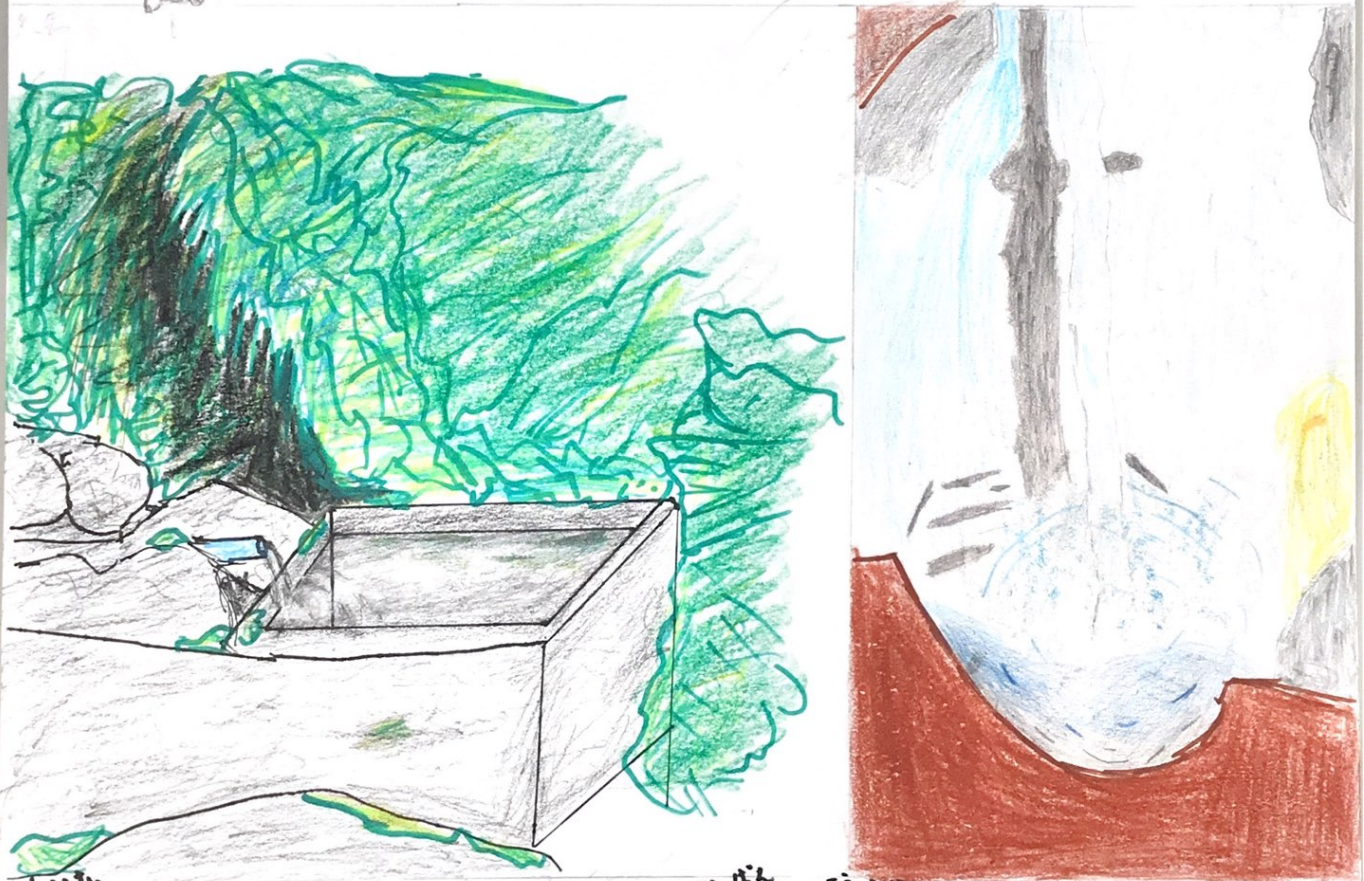
ぼっかさん

次の未来へ

荷物を運ぶ



お尾瀬の湧き水
 の飲みやすくて、
 美味い水
 家で飲めない天然水



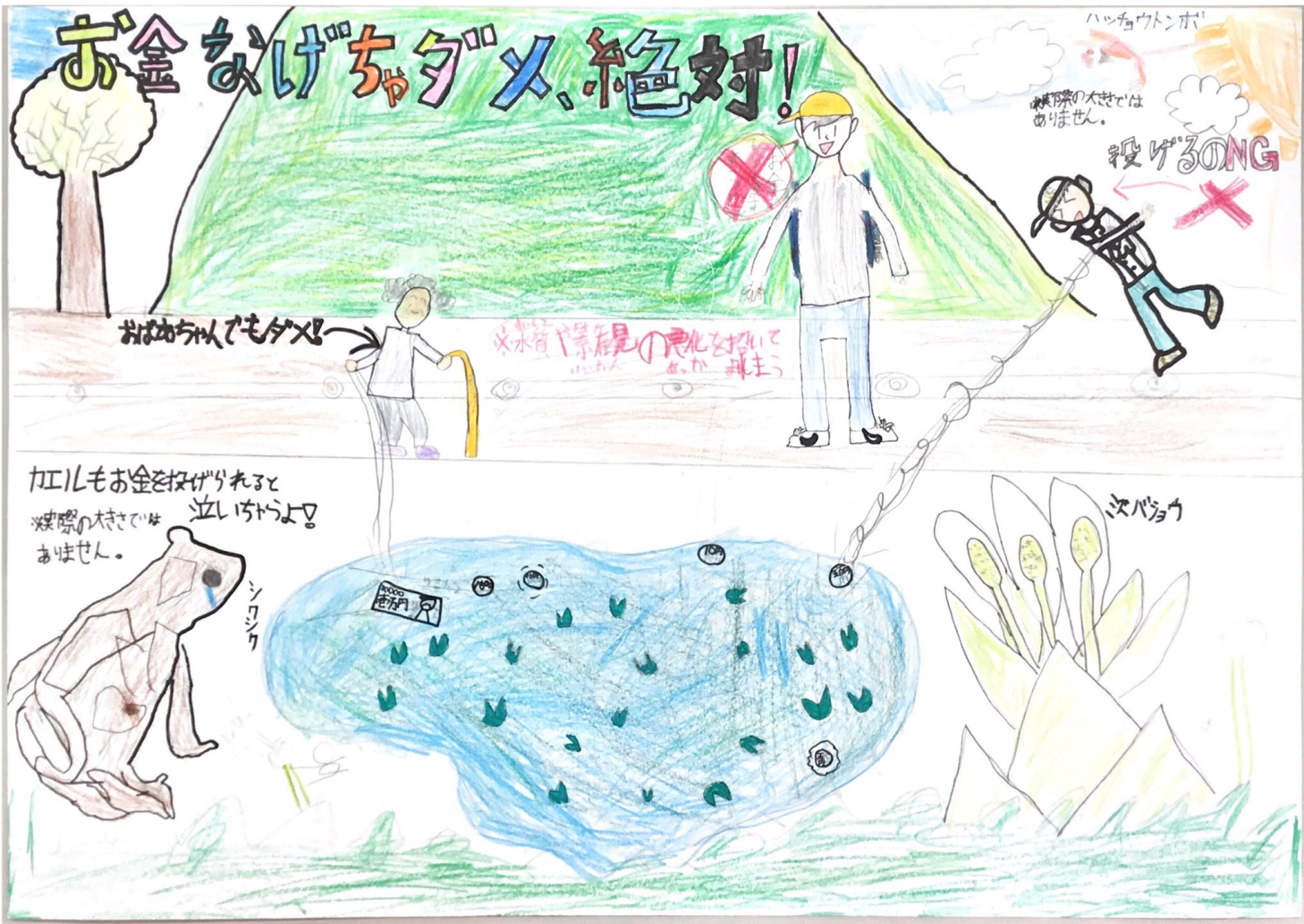
名水ものがたりというサイトからたゞゴ一般に硬度10~100mg/Lの範囲内の
 の水がおいしい水とされています。片品村の湧き水は8~55mg/L。おいしさに
 根拠がありますね。とかかかれています。この通り尾瀬の湧き水は美
 味いでスッ
 出典 片品村観光協会公式サイト 名水ものがたり
 高学年むけ!!



木道は

ふみはずしては

だめなんだ



お金なげ

ハッチウトンボ

※実際の大きさではありません。

殺げ ZONG

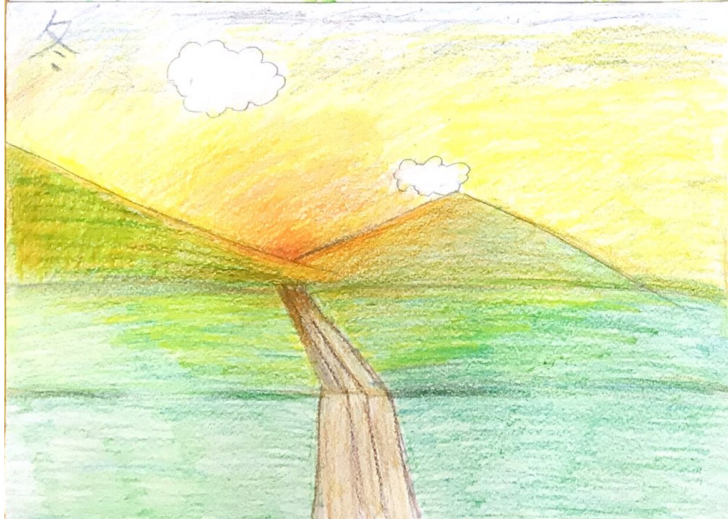
おばあちゃん

※水質や景観の悪化に対して

カエルもお金をあげられると
※実際の大きさではありません。
泣いちゃうよ

シロコウ

シババウ



馬の栄光をたたえた...

昭和20年~40年代初期は馬+運が人気で
行っていました。頭や尾の番号は尾尾で
約112kgです。



ヘリコプターの活躍

ヘリコプターは木材や荷物運搬に
活躍しています。活躍している
と、一口に何往復もしています。

安全なヘリコプター

ヘリコプターは物運搬に
活躍しています!!
人命救助にも活躍しています。

馬の栄光をたたえた...2
~パトンタ...~

昔は馬がパトンと運んでいました。
そして現在は40年代馬がヘリコプター
パトンとわたしました。

大きくした 物運の運び方

ヘリコプターで物運を運ぶのは大変な仕事で、
その中でもロープが太く、あつちの
フルシートは、物運を運ぶのに
使われています。

運ぶ準備の苦労もあって、
入山の荷物も下ろさなくて
包み替えて手配しは大きなことに
なっています。このように
大変です。

運搬に未来を。~ヘリコプター~

by.尾瀬



Don't go into the
swamp

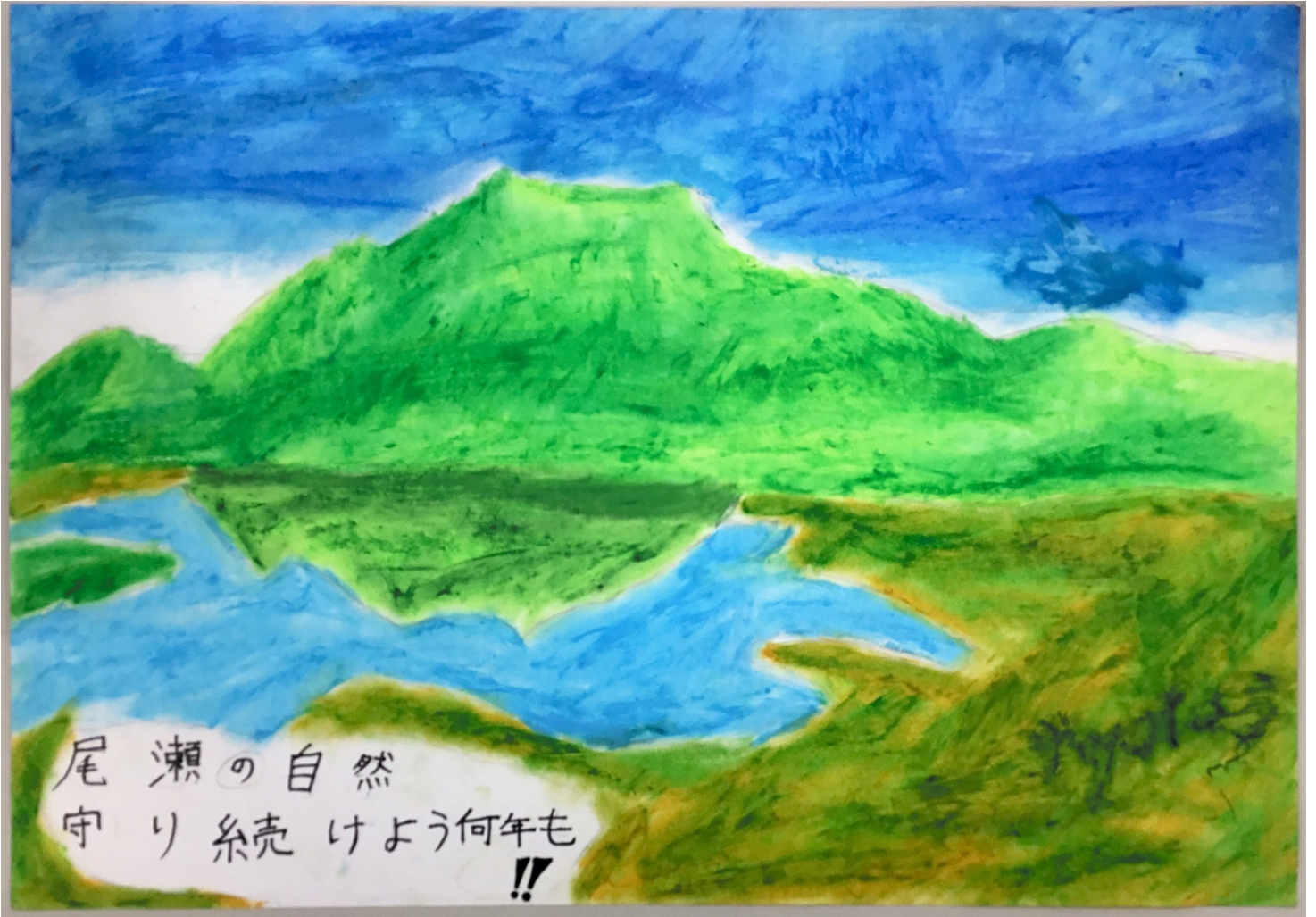


尾瀬の花を

ふ
踏まないで

花が
かな
非しよ
ハ



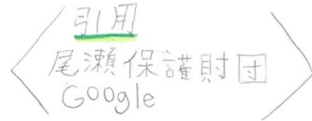


尾瀬の自然
守り続けよう何年も
!!



守りう尾瀬
の自然

尾瀬のチップ制トイレ



尾瀬のチップ制トイレとは...

トイレ清掃や備品補充のサービスに対して利用者がチップまたは利用料を払う仕組みになっているトイレのことをいいます。

公衆トイレの使用について...

尾瀬のような山域ではトイレの浄化槽維持管理に大変な手間がかかります。備え付けのトイレットペーパーを使用し、後に使う人のために清潔を心がけましょう。

トイレが有料なぜ？

トイレの清潔、水道代、備品代などトイレ設備を維持するためにかかる費用を利用料金で集めているようです。また、公衆トイレは多くの方が利用するため、ホームレスがトイレに住みついてしまうかのうせいもあるためそのような問題やトラブルを防ぐため有料にしているそうです。



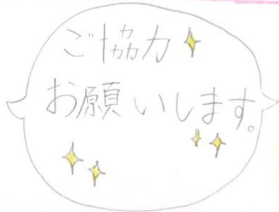
過去に公衆トイレの故障の原因となった物

ボールペン、衛生用品、万歩計、タオル、手袋、衣類、下着類、カメラ、又又眼鏡、ビニル袋、お弁当の残り、空き缶、空きビンなどです。

尾瀬の公衆トイレ



尾瀬には7カ所の公衆トイレがあり、全て浄化槽を完備し、自然の川に劣らない水質まで浄化した後に排出されています。処理後に残った汚泥は熱で乾燥させた後にヘリで下界へと運ばれます。こうして汚れた水によって湿原が汚染されることを防いでいます。





ここでしたか

見

られぬけし

おぜがはら

STOPだ!

種をDROP!

尾瀬へGO!



尾瀬に行
でも、その前に
種落とそ?

入出時
種は落とすか
笑顔咲く

尾瀬に入るときは、
種を落としましう。